

Aide mémoire de l'entraîneur

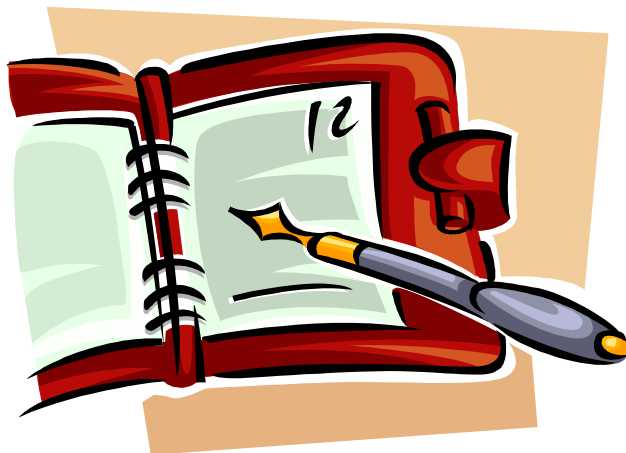
- Passer au club de soccer au moins une fois par semaine pour récupérer les documents dans votre pigeonier.
- Organiser ou participer à 2 événements par semaine. De plus, vous devez faire la réservation d'un terrain chaque semaine à partir du site Internet de PTS.
- Remplir la feuille de match en entier, telle que disponible en exemple dans ce manuel, avant chaque partie.
- Entrer les résultats des parties jouées sur le site de PTS en de ça de 24 heures après celles-ci.
- Participer à un tournoi au cours de la saison.
- Compléter les documents requis au bon fonctionnement de l'équipe telles que la feuille de match, demande de tournoi, permis de voyage etc. (une copie de chacun est disponible dans ce manuel)
- Garder en sa possession les passeports de joueurs de façon à les remettre avec la feuille de match à l'officiel pour chaque partie de l'équipe.
- Communiquer toutes problématiques, inquiétudes, incertitudes ou autres à son responsable de catégorie.
- S'assurer de la présence des joueurs pour chaque partie de façon à faire appel à des réservistes s'il y a lieu.
- S'assurer d'avoir une relève adéquate lors de l'absence de l'entraîneur autant pour les parties que les entraînements (ex. : vacances).

RECOMMANDATIONS

- Faire appel à un parent bénévole (gérant/e) au sein de l'équipe afin d'effectuer les tâches administratives de l'équipe telles que : appels téléphoniques, courriels, planification de tournois, documents à remplir, etc.
- Dès le tout début de la saison, planifier les tournois puisqu'il y a des dates limites d'inscription à respecter et ainsi bénéficier d'un plus grand choix tout en s'assurant d'une place disponible.
- Participer aux formations offertes par le club afin de vous outiller pour l'entraînement de votre équipe. À noter que certaines formations sont obligatoires pour entraîner les équipes de compétition.
- À la mi-août, procéder à l'évaluation des joueurs de l'équipe et envoyer le tout par courriel à votre responsable de catégorie.
- Récupérer les chandails des joueurs lors du dernier événement d'équipe.

Saviez-vous que...

- Le CSLC offre la possibilité aux entraîneurs d'emprunter des cassettes vidéo et DVD comportant de la formation pertinente à l'entraînement d'une équipe.



Planification des tournois

Éléments à considérer :

Effectuer un sondage auprès des parents des joueurs

Nous vous suggérons de faire une sélection de 2 ou 3 endroits auxquels vous souhaiteriez participer et de faire un sondage auprès des parents de vos joueurs en leur indiquant les endroits ainsi que les dates possibles, ainsi selon les résultats vous serez davantage en mesure de prendre une décision et de réserver vos remplaçants au besoin.

Les activités et services offerts sur le site

Il arrive souvent lors d'un tournoi que l'horaire alloué vous laisse des périodes libres donc, il est important de vérifier s'il y a des restaurants à proximité, des tables de pic-nics, une piscine ou des jeux d'eau, un parc, etc.

Les catégories, le niveau de compétition

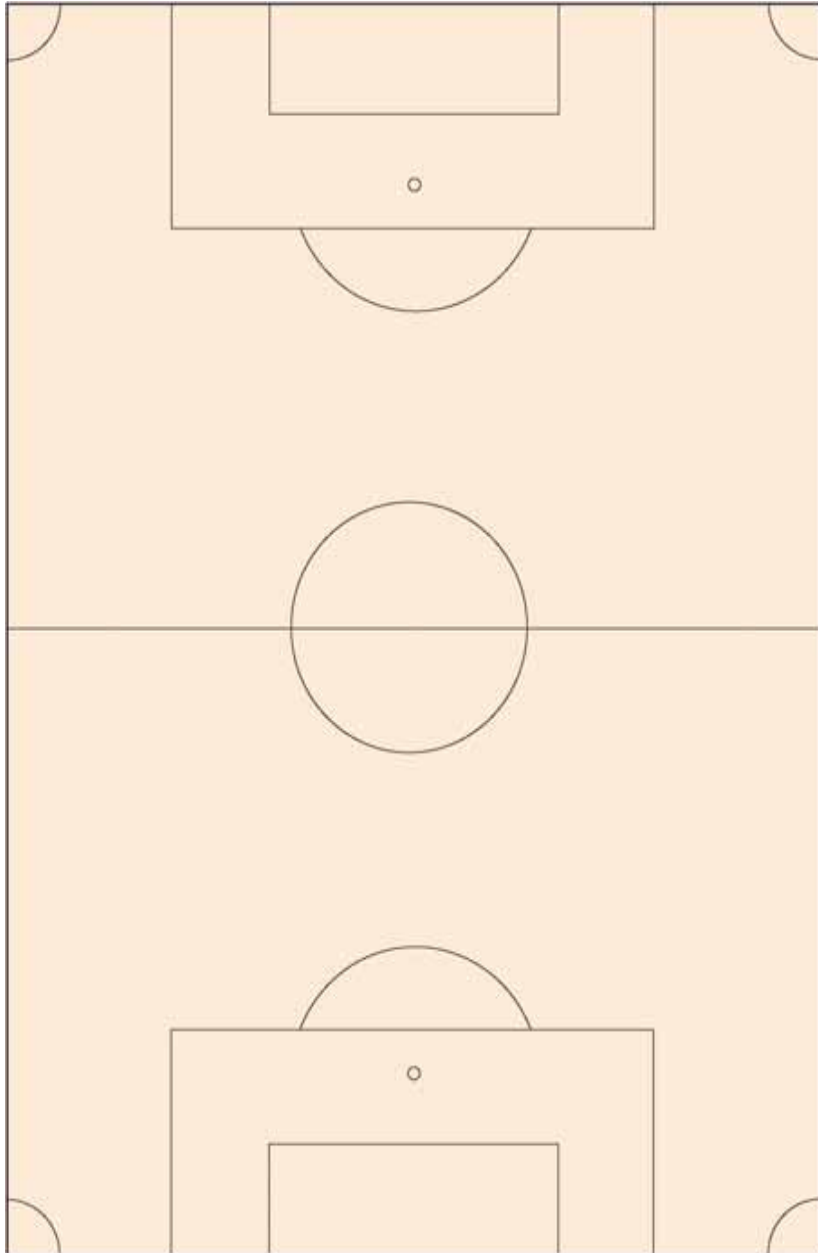
Toutes les organisations sont libres d'adresser leur tournoi à la clientèle désirée, mais accepteront tout de même les inscriptions hors calibre si le besoin se fait sentir. C'est pourquoi vous devez vous assurer de certains facteurs. Entre autre, les catégories, le niveau de compétition, mais aussi la provenance des équipes inscrite, le calibre des équipes locales, si les équipes sont mixtes ou par sexe, etc.

Documents à compléter

En plus de compléter les documents demandés par les membres de l'organisation du tournoi choisi, vous devez aussi compléter certains documents afin d'assurer le paiement du tournoi et la sécurité de vos joueurs soient :

- Fiche de pré-inscription aux tournois
- Demande de permis de voyage
- Fiche d'appréciation de tournoi

PLANIFICATEUR DE PARTIE



ÉQUIPE À RENCONTRER: _____

STRATÉGIE : _____

JOUEURS

1 _____	10 _____
2 _____	11 _____
3 _____	12 _____
4 _____	13 _____
5 _____	14 _____
6 _____	15 _____
7 _____	16 _____
8 _____	17 _____
9 _____	18 _____

NOTES

Liste d'espaces verts

À Repentigny

- Parc St-Laurent
- École Entre Amis
- Rue Lebel, à côté de l'ancien Prud'homme
- Aux abords du gymnase de la JBM
- Frédéric Coiteux, à l'extérieur du terrain
- Parc Champigny, à l'extérieur du terrain côté

À Le Gardeur

- Sur le côté de l'aréna
- Tournesol, à l'extérieur du terrain
- Derrière la colline du parc Marie-Soleil Tougas

N.B. Prenez soin de patrouiller l'espace et de retirer les déchets qui pourraient être dangereux pour la sécurité de vos jeunes.





Fiche d'urgence de joueur

Nom du joueur (euse)

Habite avec

mère

père

Nom de la mère

Téléphone

Cellulaire

Nom du père

Adresse

Date de naissance

No. Carte assurance maladie

date d'exp.

Allergies

Profil médical

Antécédants médicaux importants

Médication consommée sur une base régulière

Personne à joindre en cas d'urgence

Nom

Téléphone

Cellulaire

Lien avec le joueur (euse)

Nom

Téléphone

Cellulaire

Lien avec le joueur (euse)

